

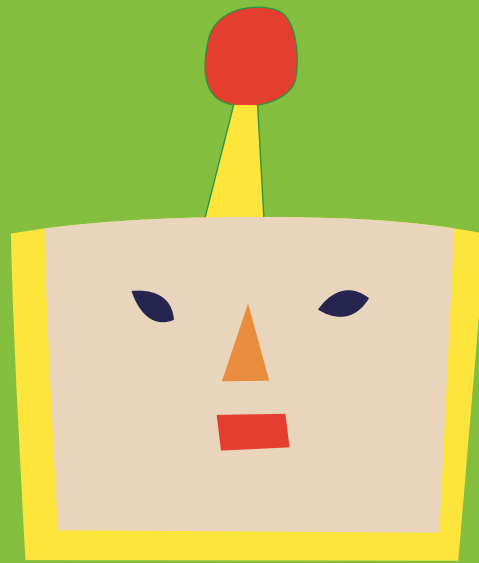
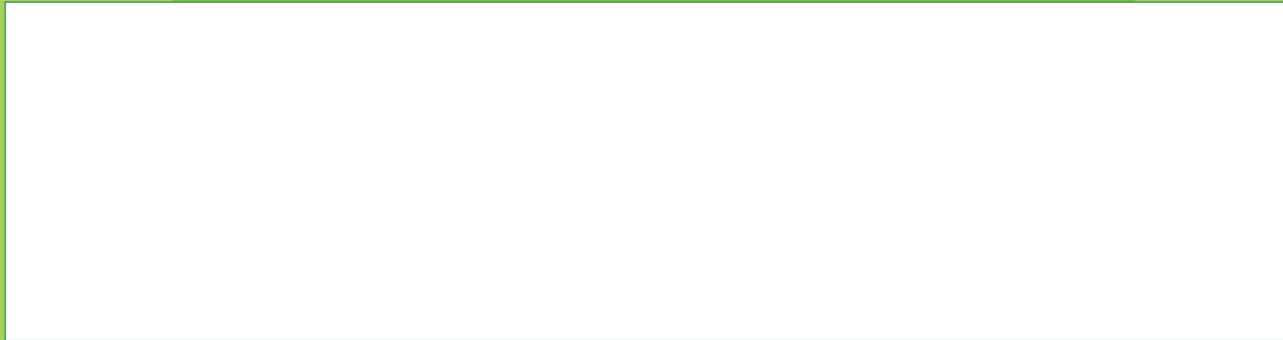
ロシロ

ハリシロ

ハリシロ

ハリシロ

ハリシロ



注：アンテナニモ切り取り線ガアリマス

上

後頭部

下

©NBGI

左側面

ノリシロ

実線…切る



右側面

ロシロ

### ■作り方

- 1 : T字に切り取る (ケガに注意)
  - 2 : 箱ノ形に組み立てる
  - 3 : 接着して箱ティッシュユニカブセル
- ※失敗してモ逆カナイ